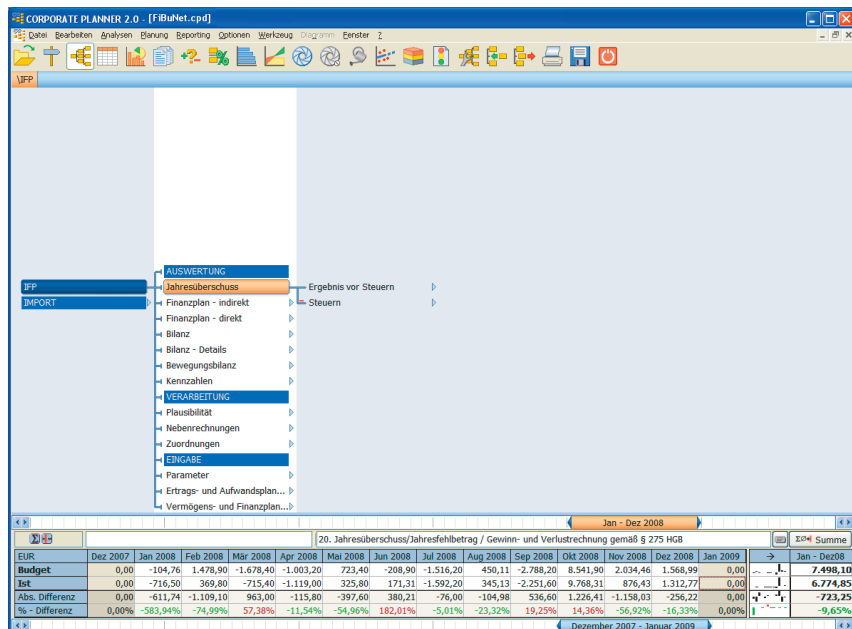


FibuNet PLANNER

Transparenz

Ohne eine solide Finanzplanung und -Steuerung ist ein Unternehmen kaum überlebensfähig.

Mit dem FibuNet PLANNER planen und steuern Sie Ihr Unternehmen komfortabel und bringen damit die entscheidenden Informationen für Ihren Erfolg.



The screenshot shows the 'CORPORATE PLANNER 2.0' interface. On the left, a tree view lists categories like 'AUSWERTUNG', 'VERARBEITUNG', and 'EINGABE'. The main area displays a table with columns for months from Dec 2007 to Jan 2009 and a 'Summe' column. The table contains financial data for 'Budget' and 'Ist' (actual) values, along with percentage differences.

	Dez 2007	Jan 2008	Feb 2008	Mär 2008	Apr 2008	Mai 2008	Jun 2008	Jul 2008	Aug 2008	Sep 2008	Oct 2008	Nov 2008	Dez 2008	Jan 2009	Summe
Budget	0,00	-104,76	1.478,90	-1.678,40	-1.003,20	723,40	-208,90	-1.516,20	450,11	-2.788,20	8.541,90	2.034,46	1.568,99	0,00	7.498,10
Ist	0,00	-716,50	369,80	-715,40	-1.119,00	325,80	171,31	-1.592,20	345,13	-2.251,60	9.768,31	876,43	1.312,77	0,00	6.774,85
Abs. Differenz	0,00	-611,74	-1.109,10	963,00	-115,80	-397,60	380,21	-76,00	-194,98	536,60	1.226,41	-1.158,03	-256,22	0,00	-723,25
% - Differenz	0,00%	-583,04%	-74,99%	57,38%	-11,54%	-54,96%	182,01%	-5,01%	-23,32%	19,25%	14,36%	-56,92%	-16,33%	0,00%	-9,65%

Schneller als die Polizei erlaubt: Das Frühwarnsystem FibuNet-PLANNER.

FibuNet PLANNER ist ein eigenständiges Programm, welches ohne spezielle EDV-Kenntnisse zu bedienen ist. Es eignet sich für Unternehmen jeder Größenordnung und Branche.

Das Abbilden betrieblicher Zusammenhänge mittels Baumstrukturen verschafft Ihnen den Überblick sämtlicher Zahlen. Ergebnis-, Finanz- und Liquiditätsplanungen lassen sich somit spielend durchführen.

Im zentralen Steuerungsbildschirm können jederzeit die Daten des Unternehmens abgelesen und zahlreiche Analysen per Knopfdruck gestartet werden.

Im Leistungsumfang ist eine rollierende 3-Jahresplanung enthalten. Außerdem sind drei Ebenen, die Ist-Werte, das Budget und der Forecast, gleichzeitig verfügbar.

Die Ist-Werte des Vorjahres stehen gleichfalls zur Verfügung. Reports können als Excel-, pdf- und htm-Dateien ausgegeben und per E-Mail versendet werden.

Durch die automatisierte Datenübernahme aus FibuNet wird zugleich eine effektive und schnelle Planung ermöglicht. Alle für eine Finanzplanung erforderlichen Daten aus FibuNet werden in den FibuNet PLANNER übernommen und stehen sofort, ohne aufwändige manuelle Eingaben, zur Verfügung.

Der integrierte Report-Manager ist komfortabel und einfach zu bedienen. Er ermöglicht die individuelle Gestaltung von Standard- und Ad-hoc-Berichten. Reports können als PDF-Dateien ausgegeben und per E-Mail versendet werden.

FibuNet setzt Fibu-Standards

FibuNet hat über 25 Jahre Branchenkompetenz in der Optimierung von Geschäftsprozessen in mittelständischen und Groß-Unternehmen.

Die Finanzbuchhaltung ist mehr als 1.250 Mal im Einsatz.

Seit seinem Bestehen setzt FibuNet Finanzbuchhaltungs-Standards für die gewerbliche Wirtschaft.

125 Mannjahre Entwicklungszeit im engen Dialog mit den Anwendern bringt Ihnen die Sicherheit eines ausgereiften Systems.



FibuNet PLANNER

Die Module und die Leistungsfähigkeit in der Übersicht

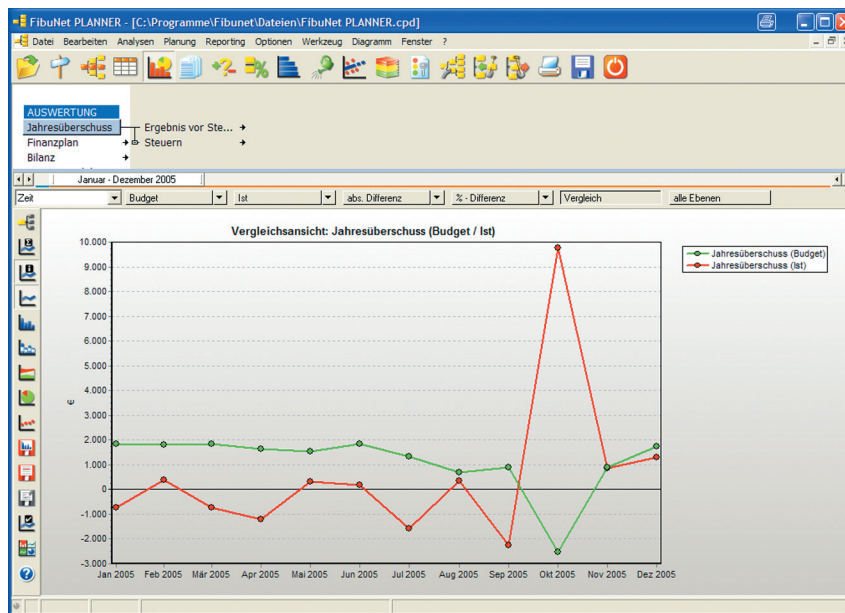


Abbildung Vorderseite

Die logische "Baumstruktur" des FibuNet PLANNER stellt alle Zusammenhänge grafisch dar und bietet dem Anwender somit die höchstmögliche Transparenz und eine übersichtliche Navigation.

Abbildung links

Der FibuNet PLANNER beinhaltet ein durchdachtes Grafiksystem. Zahlreiche Grafiktypen stehen für betriebswirtschaftliche Analysen in zwei- und dreidimensionaler Sicht zur Verfügung.

Leistungsfähigkeit

- eigenständiges Programm
- mit FibuNet-spezifischen Funktionalitäten
- direkte Anbindung an FibuNet durch XML-Technologie
- Import aller Bilanz- & GuV-Daten
- Baumstrukturen für die Finanzplanung auf Knopfdruck
- ohne spezielle Kenntnisse leicht zu bedienen

Analysewerkzeuge

- Soll-/Ist-Vergleiche
- Abweichungsanalysen
- Ergebnisvorausschau
- Drill-Down Technik bis auf Buchungssatzebene
- ABC-Analysen
- Exception Reporting
- Zeitreihenanalysen

Planungswerkzeuge

- rollierende Mehrjahresplanung
- drei Planebenen
- Bottom-Up & Top-Down Planung
- Planung auch im Gegenstromverfahren möglich
- Festlegung von Kontroll- und Abweichungsmaßstäben
- Planung basierend auf Vorjahresentwicklungen, saisonalen Schwankungen etc.
- beliebige Verteilungsschlüssel mit Ausnahmedefinitionen
- Trendrechnungen

Berichtswerkzeuge

- individuelle Auswertungen
- Standard- & Abweichungsberichte
- integrierter Report-Manager
- Boss Box mit Auswertungs-favoriten

Systemvoraussetzung

Server

- Arbeitsspeicher mindestens 1 GB
- Pentium 4 Prozessor (oder vergleichbar)
- freier Festplattenspeicher mindestens 1 GB
- Microsoft® .NET Framework 2.0
- Windows® 2000 SP4 / XP SP2 / Vista

Client

- Arbeitsspeicher min. 512 MB
- Pentium 4 Prozessor (oder vergleichbar)
- Internet Explorer ab Version 5.0
- Microsoft® .NET Framework 2.0
- Windows® 2000 SP4 / XP SP2 / Vista
- freier Festplattenspeicher mindestens 500 MB

