

Paket 3

Banking, Premium-Modul

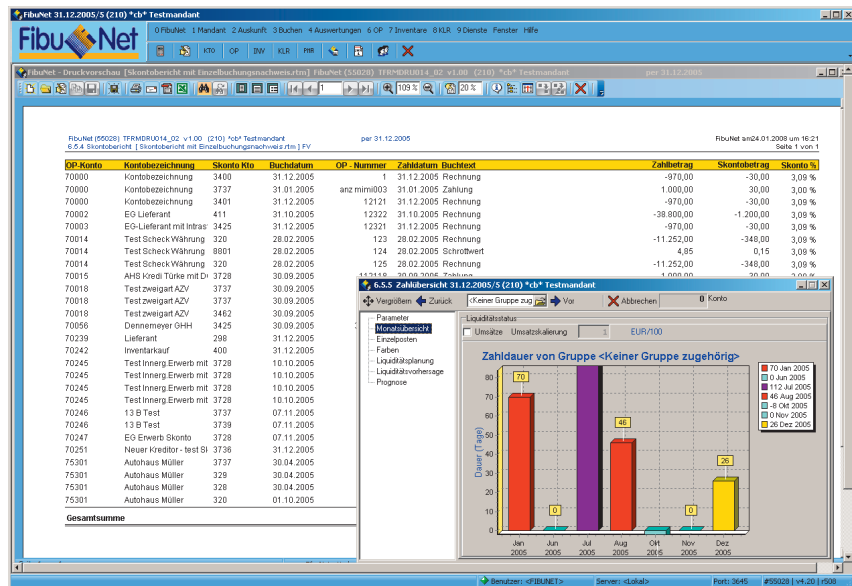
OP-Analyse, Archiv-Integration

Sicherheit

Finanzbuchhaltung erfordert manchmal Geduld, duldet aber niemals Fehler.

Die Sicherheit der Daten steht an erster Stelle. 100% Protokollierung, 100% Nachvollziehbarkeit und 10 Jahre Daten-Aufbewahrung sind mit FibuNet automatisch gewährleistet.

Bei allen FibuNet-Modulen ist Datensicherheit das oberste Gebot.



Optimieren Sie Ihre Finanzbuchhaltung! Und die Daten fließen schnell und sicher.

Rationalisieren Sie Ihre Arbeit! Setzen Sie **FibuNet Banking** ein, um die täglich anfallenden Kontoauszugsdaten Ihrer Banken automatisch zu kontieren und zu buchen. Dabei werden alle aktuellen offenen Posten berücksichtigt. Das intelligente Modul ist lernfähig (Merken und Vergessen), bietet Hilfe auch bei ungenauer Datenlage und erreicht eine ungewöhnlich hohe Trefferquote von 80% und höher.

Mit dem **Premium-Modul** erweitern Sie Ihre FibuNet-Lizenz um leistungsfähige Komponenten: Menüs können pro Benutzer definiert werden und die Rechteverwaltung wird um ein Rollenkonzept erweitert. Zusätzlich stehen für Abschlussbuchungen die 13. – 19. Buchungsperiode zur Verfügung. Verwalten Sie individuelle Belegnummernkreise oder nutzen Sie die externe Journalinfo, die jeden Buchungssatz um bis zu 99 selbst konfigurierbare Zusatzfelder erweitert.

Werten Sie mit dem FibuNet-Modul **OP-Analyse** die Daten Ihrer Offenen Posten gezielt aus: Ermitteln Sie die realisierten Skonti oder suchen Sie nach doppelten Belegen. Für den Jahresabschluss wird die pauschale Wertberichtigung automatisch berechnet. Außerdem haben Sie die Möglichkeit das Zahlungsverhalten Ihrer Kunden auszuwerten.

Sie nutzen eine Archivierungssoftware mit Barcode? Gut. Dann nutzen Sie die **Archiv-Integration**: Die Belege Ihrer Finanzbuchhaltung bekommen ein Barcode-Etikett. Nach dem Scannen werden die Buchungssätze an die Archivsoftware übergeben. Alle Informationen aus dem Buchungssatz werden als Suchkriterien hinterlegt. Und die Kontrolle? Auch automatisch: Die Archivsoftware meldet an FibuNet zurück, welche Belege gescannt wurden. Ein Klick in FibuNet – und der zur Buchung gehörende Beleg wird auf dem Bildschirm angezeigt.

Vorsprung durch Innovation!

FibuNet setzt Fibu-Standards

FibuNet hat über 25 Jahre Branchenkompetenz in der Optimierung von Geschäftsprozessen in mittelständischen und Groß-Unternehmen.

Die Finanzbuchhaltung ist mehr als 1.250 Mal im Einsatz.

Seit seinem Bestehen setzt FibuNet Finanzbuchhaltungs-Standards für die gewerbliche Wirtschaft.

125 Mannjahre Entwicklungszeit im engen Dialog mit den Anwendern bringt Ihnen die Sicherheit eines ausgereiften Systems.



Paket 3

Banking, Premium-Modul

OP-Analyse, Archiv-Integration

Mehr Effizienz durch optimale Automatisierung

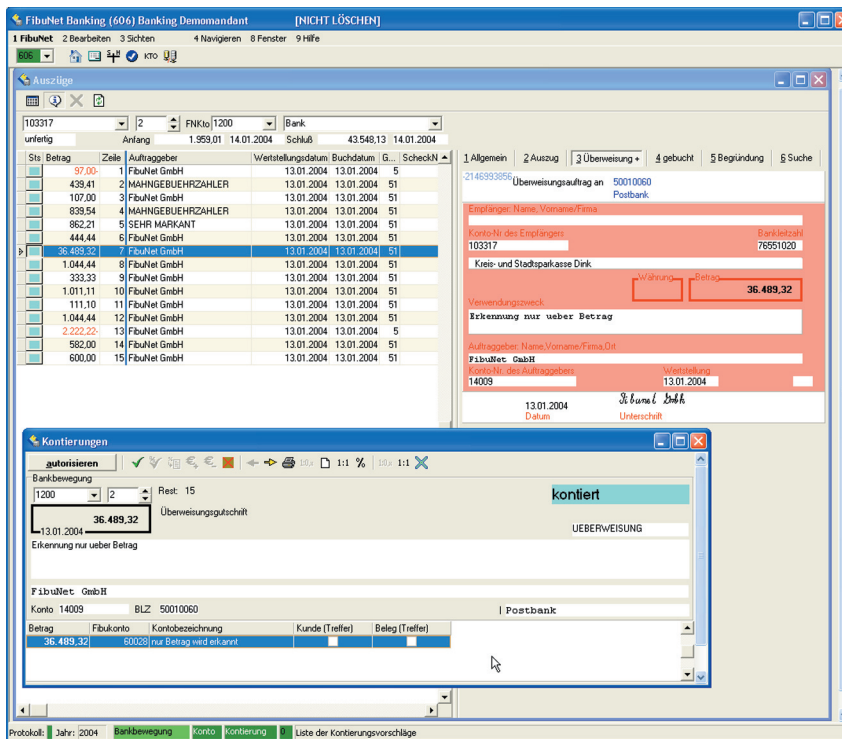


Abbildung Vorderseite
Beispiele der Offenen-Posten-Analyse: Skontobericht mit Einzelbuchungsnachweis und grafische Darstellung der Zahlübersicht nach Monaten.

Abbildung links
Status-Anzeige eines verarbeiteten Kontoauszuges im FibuNet Banking mit Detail-Informationen zur ausgewählten Bankbewegung.

Banking

- zur täglichen Übertragung der Kontoauszugsdaten Ihrer Banken auf den PC
- Einlesen und autom. Kontieren von Bank-Kontoauszügen im MT 940-Format
- Trefferquote von bis zu 95%
- direkte Übergabe der Buchungssätze an FibuNet
- Berücksichtigung aller aktuellen Offenen Posten
- lernfähig
- bietet Hilfe auch bei ungenauer Datenlage

Premium-Modul

- benutzerdefiniertes Menü
- erweiterte Rechteverwaltung
- Abschlussbuchungen
- Belegnummernkreis-Verwaltung
- externe Journalinfo

OP-Analyse

- Skontorealisation
- doppelte Belege
- Ermittlung der pauschalen Wertberichtigung
- Analyse des Zahlungsverhaltens

Archiv-Integration

- von Buchungsbelegen
- automatische Verschlagwortung
- sekundenschnelle Recherche
- optimale Zusammenarbeit mit dem FibuNet Kontierungsdrucker
- Auskunft der Scan-Stati
- Auskunft der Datenübergabe-Stati
- Anzeige der gescannten Belege auf dem Bildschirm per Mausclick

Banking-Systemvoraussetzung

Client

- Prozessor mit 1 GHz oder höher
- Arbeitsspeicher 1 GB oder mehr
- Auflösung 1024 x 768 oder mehr

Server

- Prozessor mit 2 GHz oder höher
- Arbeitsspeicher 2 GB oder mehr
- InterBase-Datenbank

