

# Paket 4

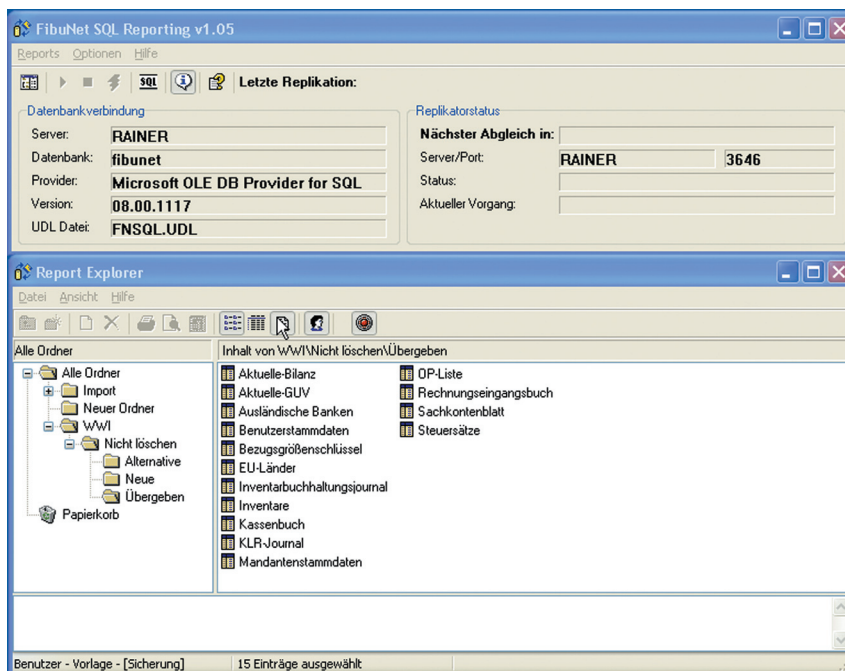
## FibuNet SQL-Twin<sup>®</sup>

### Erfolg

Der Erfolg einer Software liegt oft im Detail. Beim FibuNet SQL-Twin stimmt alles. Bis ins kleinste Detail.

Alle Daten, die sich im System FibuNet befinden, können mit dem SQL-Replikator in eine SQL-Datenbank Ihrer Wahl überführt werden.

Damit steht für Auswertungen die gesamte Welt der SQL-Datenbanken standardisiert zur Verfügung, zusätzlich zum Original-Datenbestand.



### Zwillinge verstehen und ergänzen sich. Immer.

Der FibuNet SQL-Twin – zwei Systeme, vereint in einem Modul.

Der **SQL-Replikator** repliziert den Datenbestand Ihrer Finanzbuchhaltung vollautomatisch in eine SQL-Datenbank.

Fortan stehen Ihnen die FibuNet-Daten für weitere Auswertungen, Analysen und Planungen universell und stets aktuell zur Verfügung und in FibuNet bleiben Ihre Original-Daten unangetastet.

Der Clou: FibuNet liefert Ihnen mit dem SQL-Twin automatisch eine SQL-Datenbank mit.

Mit dem integrierten **SQL-Reporting** steht Ihnen eine Vielzahl von Auswertungsmöglichkeiten hochflexibel für das individuelle Berichtswesen zur Verfügung.

Erstellen Sie mit dem Abfrage-Assistenten individuelle Berichte oder nutzen Sie die in der Praxis erprobten Berichtsvorlagen.

Der FibuNet SQL-Twin ist integraler Bestandteil von FibuNet: als Schnittstelle für die Unternehmensplanung und -Steuerung.

Der SQL-Twin eröffnet Ihrer Finanzbuchhaltung die schier unerschöpflichen Möglichkeiten der weltweiten SQL-Standards.

**Eine intelligente Drehscheibe für alle FibuNet-Daten.**

### FibuNet setzt Fibu-Standards

FibuNet hat über 25 Jahre Branchenkompetenz in der Optimierung von Geschäftsprozessen in mittelständischen und Groß-Unternehmen.

Die Finanzbuchhaltung ist mehr als 1.250 Mal im Einsatz.

Seit seinem Bestehen setzt FibuNet Finanzbuchhaltungs-Standards für die gewerbliche Wirtschaft.

125 Mannjahre Entwicklungszeit im engen Dialog mit den Anwendern bringt Ihnen die Sicherheit eines ausgereiften Systems.



# Paket 4

## FibuNet SQL-Twin<sup>®</sup>

### Die Leistungsfähigkeit der flexiblen Datendrehscheibe

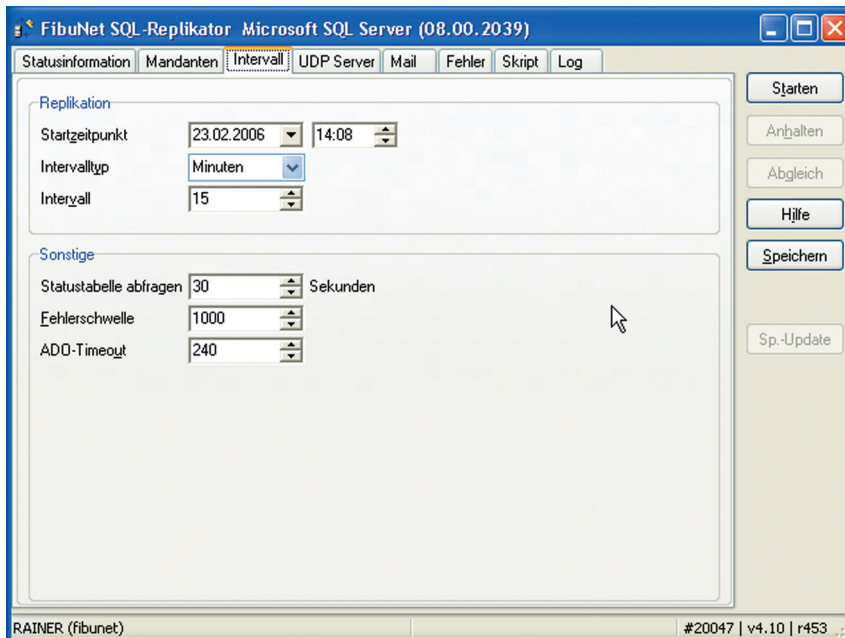


Abbildung Vorderseite

Navigationfenster des SQL-Twin, um die verschiedenen Funktionen des SQL-Replikators und des SQL-Reporting aufzurufen. Auf einem Blick erfahren Sie, mit welcher Datenbank das System verbunden ist und in welchem Status sich die Replikation befindet. Mit dem Report-Explorer haben Sie Zugriff auf alle Formulare.

Abbildung links

Steuerung des SQL-Replikators

#### SQL-Twin

- Ein Modul, zwei Anwendungen – SQL-Replikator und -Reporting
- Reporting- und Abfragewerkzeug
- das SQL-Reporting steuert den SQL-Replikator per Mausklick
- mit diversen Automatismen
- intelligente Datendrehscheibe
- inklusive einer SQL-Datenbank
- anbindbar an nahezu alle bekannten SQL-Datenbanken
- selbsterklärende Installation
- assistentengestützte Konfiguration
- ausführliche, bildhafte Online-Hilfe

#### SQL-Replikator

- Replizieren sämtlicher FibuNet-Daten in eine SQL-Datenbank
- (Kopieren der Stamm-, Mandanten- und Buchungsdaten)
- manuelle oder automatische Replikation
- Die Datenbasis ist immer auf dem neuesten Stand!

#### SQL-Reporting

- Analyse- und Berichtswerkzeug
- Vollzugriff auf alle replizierten FibuNet-Daten
- zum Erstellen spezifischer Berichte
- inklusive diverser Berichtsvorlagen
- individuelle Gestaltungsmöglichkeiten der Berichte
- freie Definition der Datenbasis
- SQL-Abfragen auch ohne SQL-Kenntnisse möglich (dank des Abfrage-Assistenten)
- SQL-Statements änderbar

#### Systemumgebung

- Windows 2000 SP4 / XP SP2/ Vista / Server 2003 / 2008 (x86 / x64)
- Pentium-Prozessor mit min. 2 GHz oder vergleichbar
- Arbeitsspeicher min. 1 GB
- freier Festplattenspeicher min. 5 GB

#### mögliche Datenbanken

- Microsoft SQL
- Oracle<sup>®</sup>
- InterBase<sup>®</sup>
- Sybase<sup>®</sup>
- Caché
- DB2

